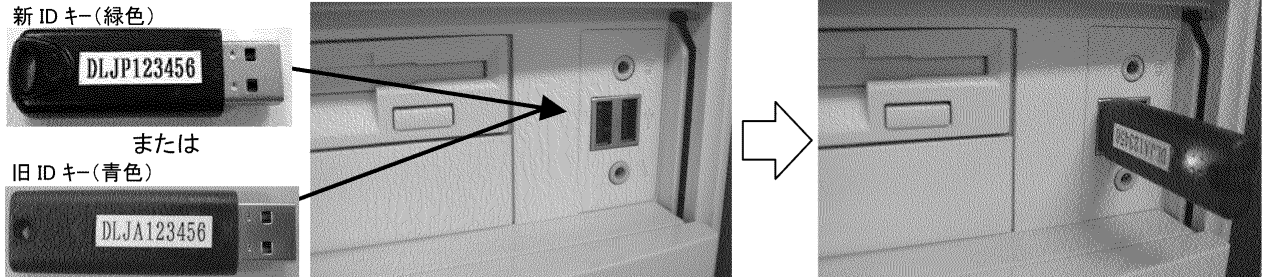


2) IDキーセットアップ

1. USB キー(ラベル博士製品に付属)

※USBキーをセットアップする前に必ずラベル博士をインストールしてからセットアップして下さい。

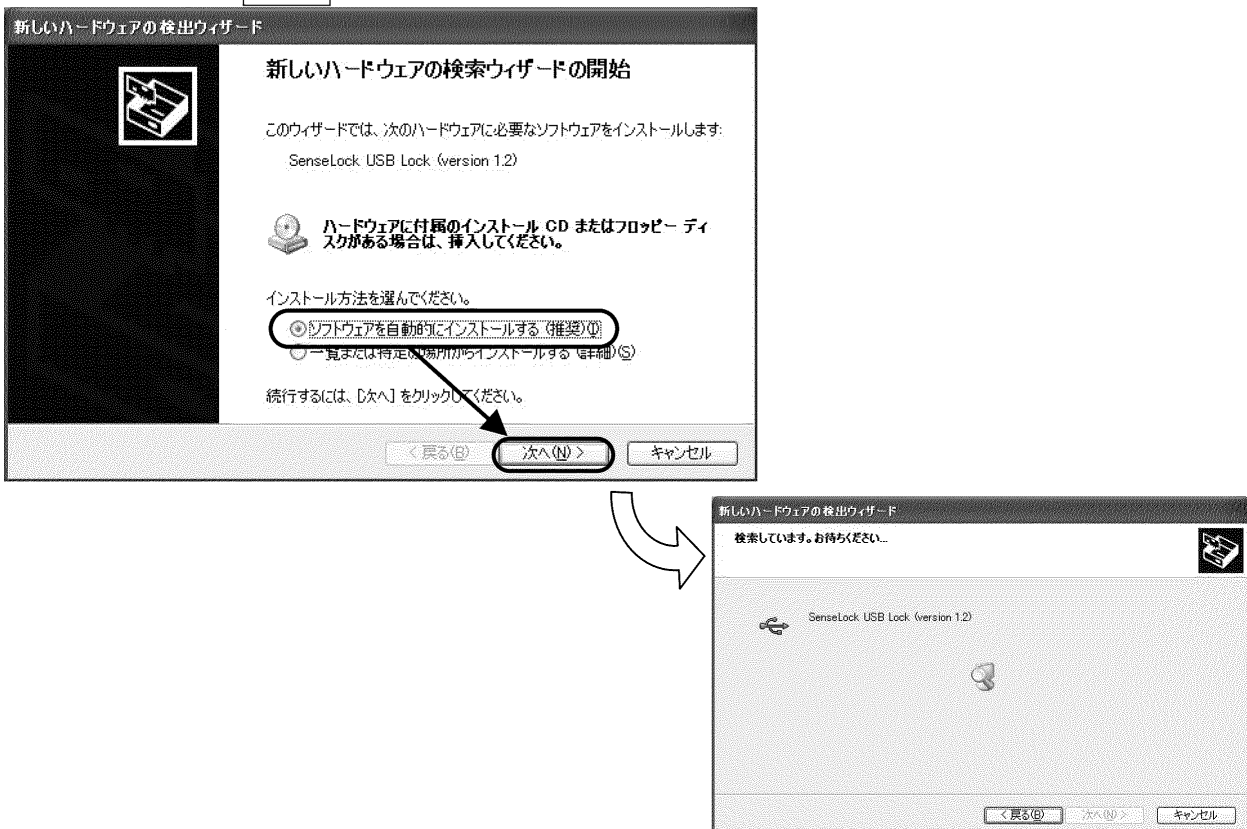
①USBキーをPCのUSBポートに接続します。



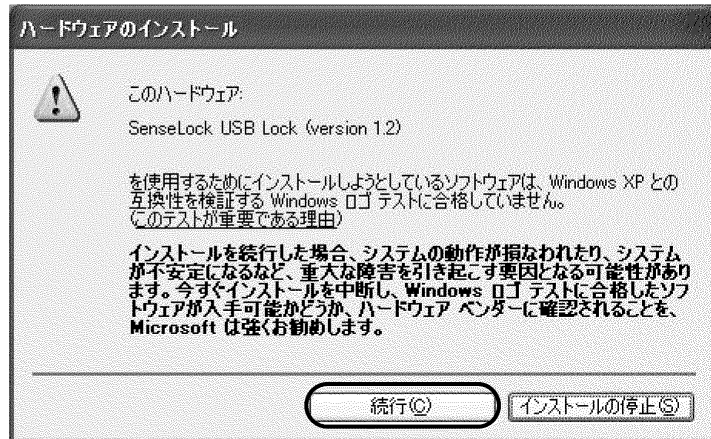
※新IDキーを挿した場合②からの手順を実施する必要はありません。

<WindowsXP使用時>

②しばらく待つと新しいハードウェア検索ウィザード画面が開くので、「ソフトウェアを自動的にインストールする(推奨)」にチェックを付け、「次へ」を左クリックすると検索ウィンドウに切り替わるのでしばらく待ちます。



- ③ハードウェアのインストールウィンドウが開いたら、**続行** を左クリックし、しばらく待ちます。

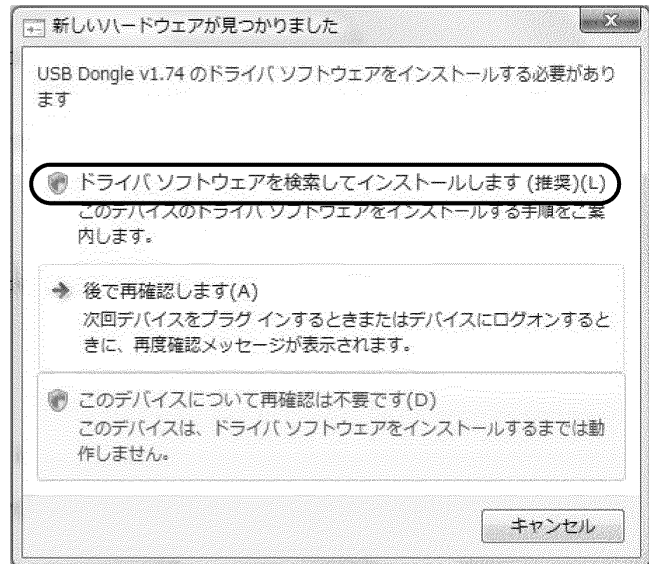


- ④検索ウィザード完了ウィンドウが開いたら **完了** を左クリックしてセットアップ完了となります。

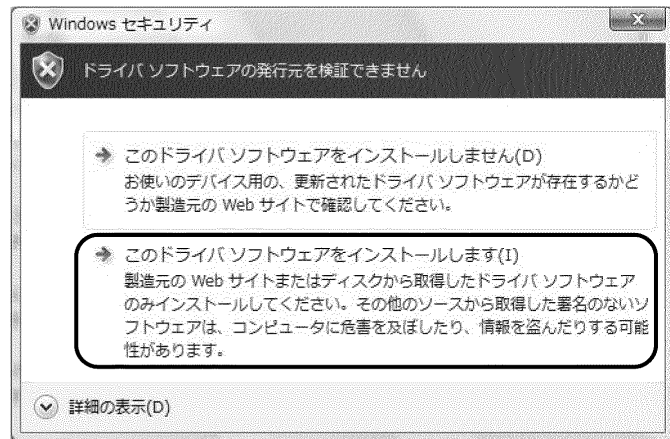


<Windows Vista・7使用時>

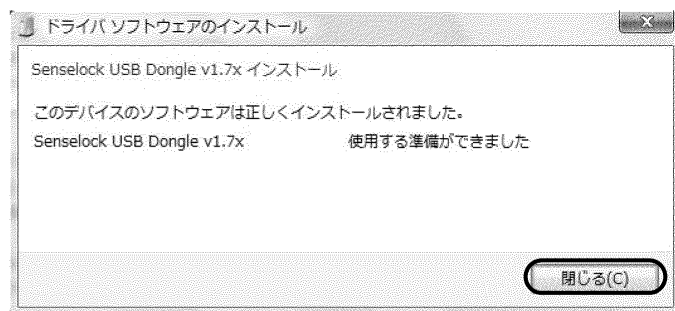
②しばらく待つと新しいハードウェアが見つかりましたのウインドウが開くので、**ドライバソフトウェアを検索してインストールします(推奨)**を左クリックするとユーザーアカウントウインドウが開くので、**続行**を左クリックしてしばらく待ちます。



③Windowsセキュリティウインドウが開いたら**このドライバソフトウェアをインストールします**を左クリックしてしばらく待ちます。



④ドライバソフトウェアのインストールウインドウが開いたらインストールが完了ですので、**閉じる**を左クリックします。



2. IDキーセットアップ後デバイス確認

<WindowsXP使用時>

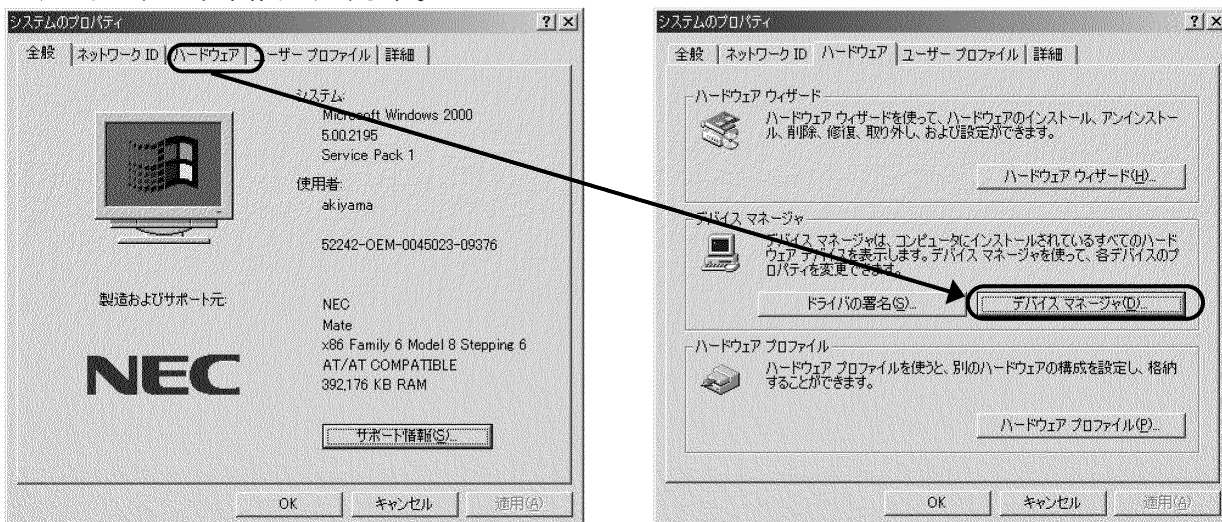
①Windowsデスクトップ画面にて「スタート」→「コントロールパネル」の順に選択します。



②コントロールパネルウィンドウが開いたら、「パフォーマンスとメンテナンス」をダブルクリックしてウィンドウを開いた後に、「システム」をダブルクリックします。

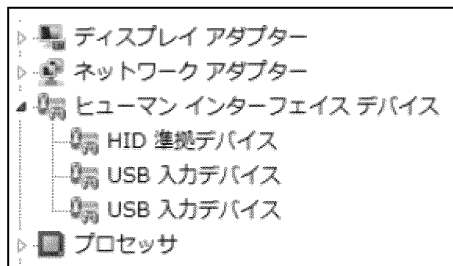


③システムのプロパティ画面にて「ハードウェア」を左クリックしてハードウェア画面を開き「デバイスマネージャ」を左クリックしてデバイスマネージャ画面に入ります。



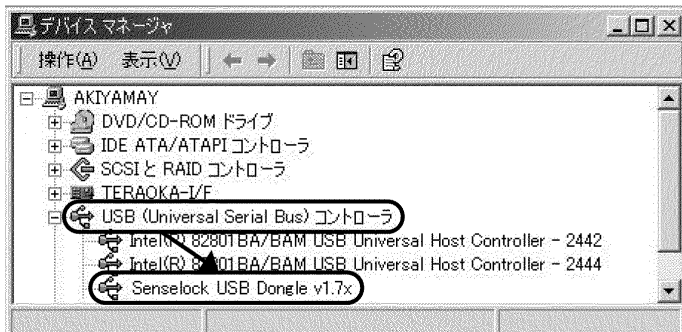
④<新IDキー(緑色)使用時>

ヒューマンインターフェイスデバイス を左クリックして「HID 準拠デバイスとUSB入力デバイス」が有り、何もマーク(×や!)が付いていなければ正常にインストールされています。




<旧IDキー(青色)使用時>

USBコントローラ を左クリックして「SenseLockUSB Dongle v1.7x」が有り、何もマーク(×や!)が付いていなければ正常にインストールされています。



<Windows Vista・7使用時>

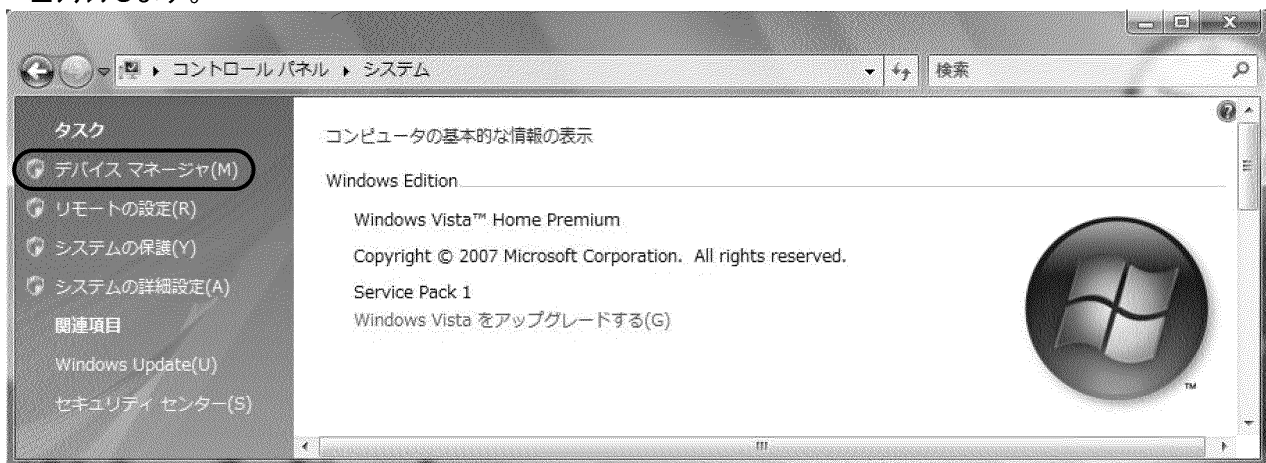
①Windowsデスクトップ画面にて  → **コントロールパネル** の順に選択します。



②コントロールパネルウィンドウが開いたら、**システム** をダブルクリックします。

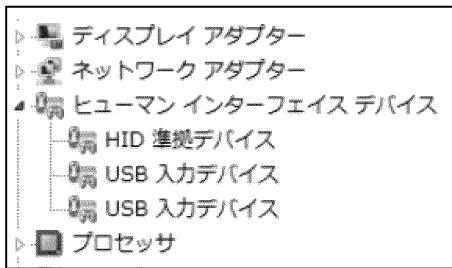


③システムウィンドウが開いたら **デバイスマネージャ** を左クリックするとユーザーアカウントウィンドウが開くので、**続行** を左クリックします。



④<新IDキー(緑色)使用時>

ヒューマンインターフェイスデバイス を左クリックして「HID準拠デバイスとUSB入力デバイス」が有り、何もマーク(×や!)が付いていなければ正常にインストールされています。



<旧IDキー(青色)使用時>

ユニバーサルシリアルバスコントローラ を左クリックして「SenseLockUSB Donglev1.7x」が有り何もマーク(×や!)が付いていなければ正常にインストールされています。

